

目的と用途



耐薬品腐食性

主な用途

薬品タンク、
防液堤、排水槽、
各種化学プラント設備

耐爆耐衝撃性

主な用途

薬品タンク、
防液堤、排水槽、
各種化学プラント設備



防水性

主な用途

地下ピット、
コンクリート水路、
建屋屋上防水



耐摩耗性

主な用途

工場床面、ダム、
畜産設備、鉱山設備



耐熱性

主な用途

温水ピット、
低温・冷凍倉庫



NUKOTE ポリウレアは、防水性はもちろんのこと、激しい摩耗、薬品・海水による腐食、熱影響、衝撃による割れなど様々な劣化要因が複合して起きる環境下において特性を発揮し、長期間基材を保護し続けます。

主な実績

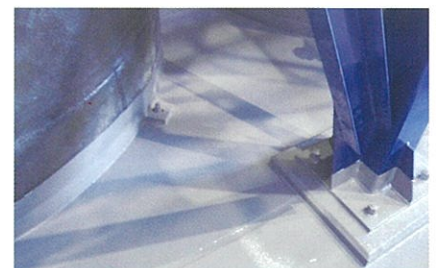
主な実績として、発電所、化学工場等の排水ピットや、タンク内面ライニング、防液堤、床面ライニングが挙げられます。その他にも、屋上緑化や、スレート屋根補強、塩害対策、剥落防止等、ポリウレアの強みを生かして様々な施工が可能です。



発電所ピット内面



製鉄所排酸槽内面



化学工場床面防水



自動車工場タンク内面



食品工場床面



化学工場水路内面