

製品説明資料(400℃用)

水性サーモジンA4801 SL02M

1. 水性塗料ラインナップ
2. 溶剤系塗料との比較
3. 標準塗装仕様
4. 塗料性状
5. 性能試験結果
6. 塗膜性能試験結果詳細

1. 水性塗料の製品説明

2021.4 現在

①

温度	販売品名	色
100°C	A1501	シルバー
	A1501	その他
200°C	A2101 SL01M	シルバー
	A2501	その他
300°C	A3801 SL04M	シルバー
	A3701 BK01S	黒
400°C	A4801 SL02M	シルバー
	A4701 BK02S	黒
600°C	A6801 SL02M	シルバー
	A6701 BK02S	黒

溶剤系塗料との比較

項目	水系 A4801 S L 02M	溶剤系 B400プライマー/シルバー
適応温度	400℃	400℃
希釈	飲用水	シンナー(溶剤)
VOC量(g/L)	85	プライマー550-600 シルバー650-700
塗装回数	2回	プライマー2回 シルバー2回
労働安全衛生	有機溶剤中毒予防規則 特定化学物質中毒予防規則 に定める物質は含まない	有機溶剤中毒予防規則 特定化学物質中毒予防規則

塗料性状(A4801 SL02M)

項目	塗料性状	備考
外観	銀色液体	
粘度(KU/25°C)	60以上	スターマー粘度計
比重(25°C)	1.00～1.10	
加熱残分(%)	35～45	180°C × 20min

値は一般値であり規格値ではありません

水性サーモジンA4801 SL02Mの性能試験結果

④

評価項目		試験結果
耐熱性	外観	フレ・ハガレなし
	密着性	100/100
耐食・耐熱 サイクル試験	外観	フレ・ハガレなし
	カット部	100/100
耐食性	外観	フレ・ハガレなし
	カット部	100/100

耐熱性：450°C×1h、400°C・350°C×100h

耐食・耐熱サイクル試験：（耐食16h→耐熱350°C×8h）×5サイクル

耐食性：240h

塗膜性能問題なし

標準塗装仕様

⑤

工程	塗料名	塗装回数	塗装方法	塗布量 (g/cm ² /回)	塗装間隔 (20℃)		標準膜厚 (μm / 回)	希釈率 (重量比)
					最短	最長		
1	A4801 SL02M	2	ハケ塗り	300	2h	7D	45	0~10%
			スプレー	400				0~20%
2	B400 プライマー	2	ハケ塗り	120	12h	7D	30	0~5%
			スプレー	140				0~10%
	B400 シルバー	2	ハケ塗り	70			15	0~5%
			スプレー	90				0~10%

＜素地調整＞

1種ケレン ISO Sa2.5

＜塗装間隔＞

h: 時間(hour) D: 日(day)

＜塗布量および膜厚＞

一般的な条件での参考値です

**水性塗料(A4801 SL02M)は、
2回塗りで完成**

(添付資料)
塗膜性能試験結果 詳細

評価用試験片作製条件

＜基材＞

SPCC-SD(150×70×1^tm/m)

＜素地調整＞

ブラスト処理(1種ケレン ISO Sa 2.5)


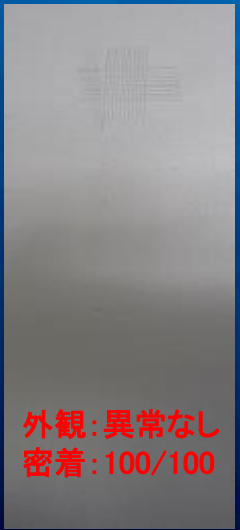

＜塗装方法＞

エアスプレー




使用塗料	塗装回数	目標膜厚 (μm / 回)	中間乾燥 (20℃) (h)	最終乾燥 (20℃) (h)	焼成条件	
					プレヒート有	プレヒート無
A4801 SL02M	2回	40~50	2	16	250℃×1h	室温 (15~20℃) ×1週間
B400プライマー	2回	25~35				
B400シルバー	2回	10~20				

耐熱性試験

⑧

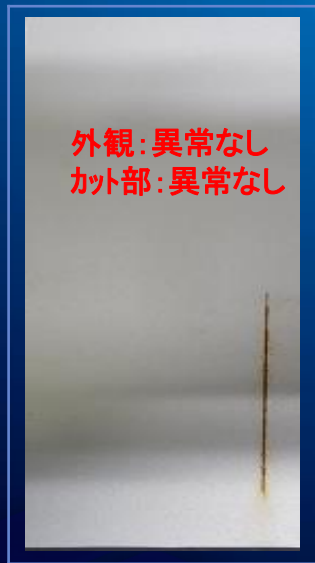
450°C × 1h	400°C × 100h	350°C × 100h
		
外観:異常なし 密着:100/100	外観:異常なし 密着:100/100	外観:異常なし 密着:100/100

A4801 SL02M

450°C × 1h	400°C × 100h	350°C × 100h
		
外観:異常なし 密着:100/100	外観:異常なし 密着:100/100	外観:異常なし 密着:100/100

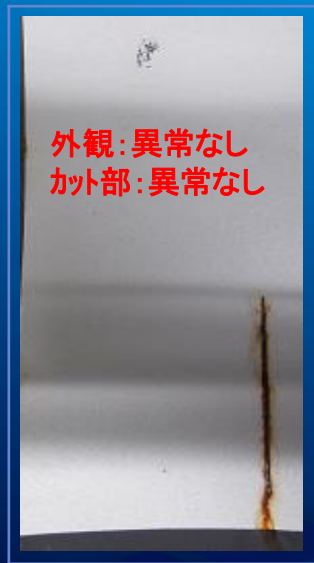
B400 プライマー/シルバー

耐食耐熱サイクル試験(耐食性16h→耐熱性350°C×8h)×^⑨ 5サイクル



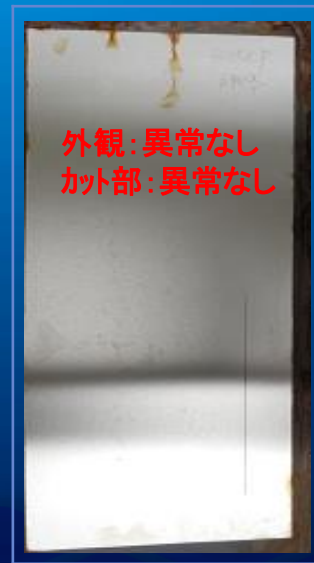
A4801

プレヒート有



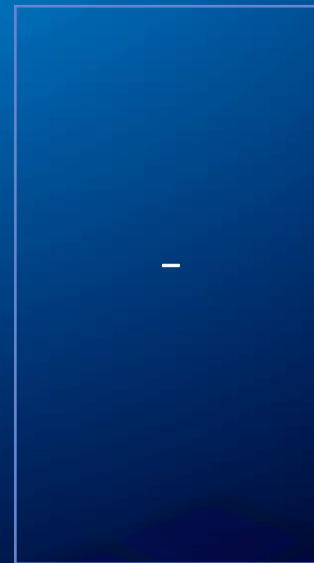
SL02M

プレヒート無



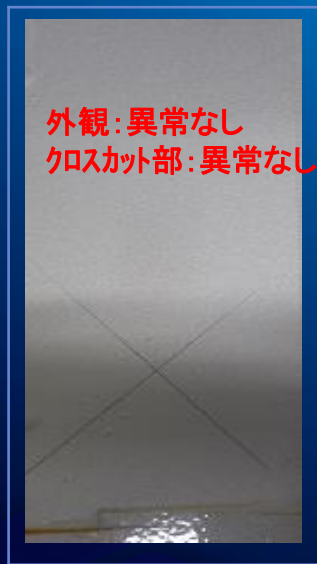
B400プライマー/シルバー

プレヒート有



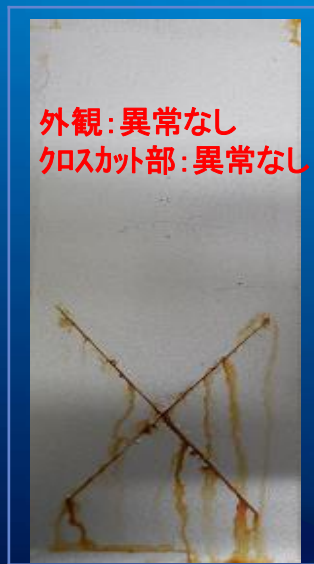
プレヒート無

耐食性試験(240h)



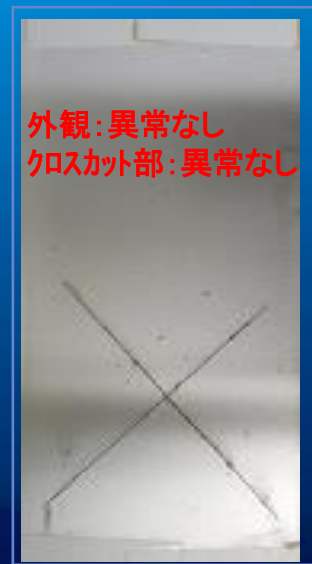
A4801

プレヒート有



SL02M

プレヒート無



B400プライマー/シルバー

プレヒート有



プレヒート無