

製品説明資料(300℃用)

# 水性サーモジンA3801 SL04M

1. 水性塗料ラインナップ
2. 溶剤系塗料との比較
3. 塗料性状
4. 性能試験結果
5. 標準塗装仕様
6. 塗膜性能試験結果詳細

# 1. 水性塗料の製品説明

2021.4 現在

①

温度	販売品名	色
100°C	A1501	シルバー
	A1501	その他
200°C	A2101 SL01M	シルバー
	A2501	その他
300°C	<b>A3801 SL04M</b>	シルバー
	A3701 BK01S	黒
400°C	A4801 SL02M	シルバー
	A4701 BK02S	黒
600°C	A6801 SL02M	シルバー
	A6701 BK02S	黒

# 溶剤系塗料との比較

項目	水系 A3801 SLO4M	溶剤系 B300プライマー/シルバー
適応温度	300℃	300℃
希釈	飲用水	シンナー(溶剤)
VOC量(g/L)	85	プライマー550-600 シルバー650-700
塗装回数	2回	プライマー2回 シルバー2回
労働安全衛生	有機溶剤中毒予防規則 特定化学物質中毒予防規則 に定める物質は含まない	有機溶剤中毒予防規則 特定化学物質中毒予防規則

# 標準塗装仕様

③

工程	塗料名	塗装回数	塗装方法	塗布量 (g/cm <sup>2</sup> /回)	塗装間隔 (20℃)		標準膜厚 (μm / 回)	希釈率 (重量比)
					最短	最長		
1	A3801 SL04M	2	ハケ塗り	300	2h	7D	45	0~10%
			スプレー	400				0~20%
2	B300 プライマー	2	ハケ塗り	120	12h	7D	30	0~5%
			スプレー	140				0~10%
	B300 シルバー	2	ハケ塗り	70			15	0~5%
			スプレー	90				0~10%

<素地調整>

1種ケレン ISO Sa2.5

<塗装間隔>

h:時間(hour) D:日(day)

<塗布量および膜厚>

一般的な条件での参考値です

**水性塗料(A3801 SL04M)は、  
2回塗りで完成**

# 塗料性状(A3801 SLO4M)

項目	塗料性状	備考
外観	銀色液体	
粘度(KU/25°C)	60以上	スターマー粘度計
比重(25°C)	1.00～1.10	
加熱残分(%)	35～45	180°C × 20min

値は一般値であり規格値ではありません

# 水性サーモジンA3801 SL04Mの性能試験結果

⑤

評価項目		試験結果
耐熱性	外観	ワレ・ハガレなし
	密着性	100/100
耐食・耐熱 サイクル試験	外観	ワレ・ハガレなし
	カット部	100/100
耐食性	外観	ワレ・ハガレなし
	カット部	100/100

耐熱性：350℃×1h、300℃・250℃×100h

耐食・耐熱サイクル試験：（耐食16h→耐熱250℃×8h）×5サイクル

耐食性：240h

**塗膜性能問題なし**

(添付資料)  
塗膜性能試験結果 詳細



# 評価用試験片作製条件

＜基材＞

SPCC-SD(150×70×1<sup>t</sup>m/m)

＜素地調整＞

ブラスト処理(1種ケレン ISO Sa 2.5)

＜塗装方法＞


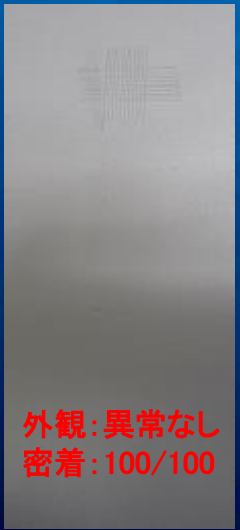

エアスプレー

使用塗料	塗装回数	目標膜厚 ( $\mu\text{m}$ / 回)	中間乾燥 (20℃) (h)	最終乾燥 (20℃) (h)	焼成条件	
					プレヒート有	プレヒート無
A3801 SL04M	2回	40~50	2	16	250℃×1h	室温 (15~20℃) ×1週間
B300プライマー	2回	25~35				
B300シルバー	2回	10~20				






# 耐熱性試験

⑧

350°C × 1h	300°C × 100h	250°C × 100h
		
外観:異常なし 密着:100/100	外観:異常なし 密着:100/100	外観:異常なし 密着:100/100

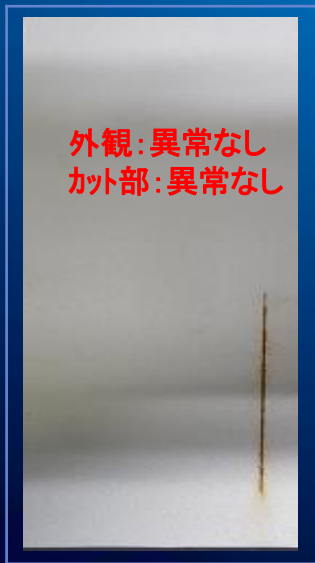
A3801 SL04M

350°C × 1h	300°C × 100h	250°C × 100h
		
外観:異常なし 密着:100/100	外観:異常なし 密着:100/100	外観:異常なし 密着:100/100

B300 プライマー/シルバー

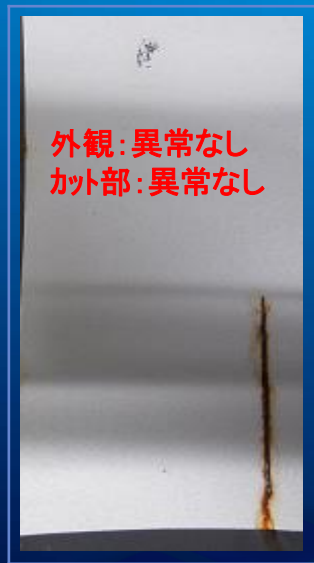
# 耐食耐熱サイクル試験(耐食性16h→耐熱性250°C×8h) ×5サイクル

⑨



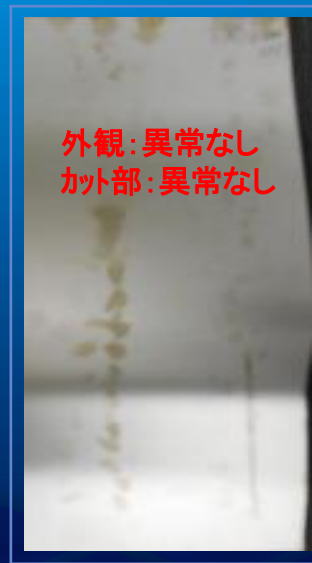
A3801

プレヒート有



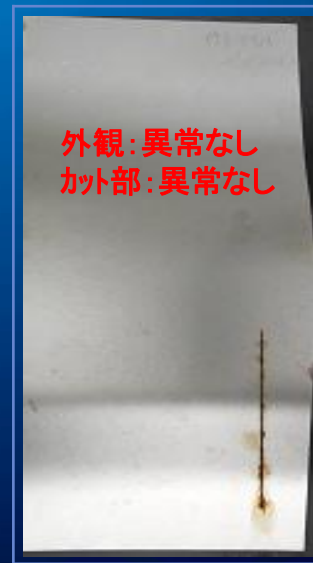
SL04M

プレヒート無



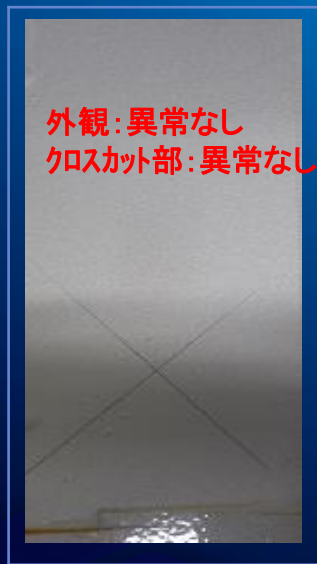
B300プライマー/シルバー

プレヒート有



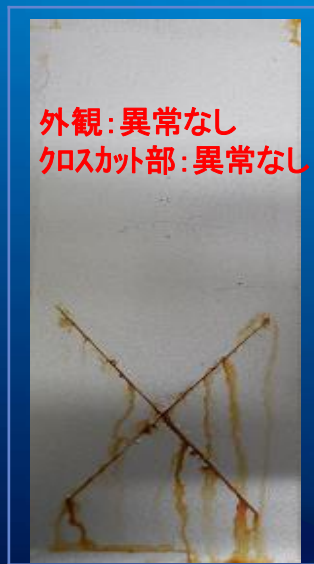
プレヒート無

# 耐食性試験(240h)



A3801

プレヒート有



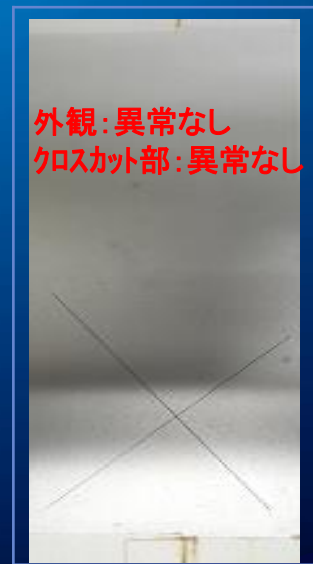
SL04M

プレヒート無



B300プライマー/シルバー

プレヒート有



プレヒート無